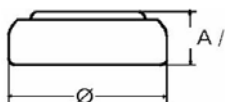


**Type Number**..... 20371  
**Designation IEC**..... SR69  
**System**..... Silver oxide/ Zinc /  
 NaOH - Electrolyte



**Nominal Voltage**..... 1,55 V  
**Typical Capacity C**..... 30 mAh  
 (33 k $\Omega$  continuous at 20°C down  
 to 1,2 Volts)

**Weight (approx.)**..... 0,57 g  
**Volume**..... 0,14 ccm

**Temperature Ranges** min max.  
 Storage..... 0°C 60°C  
 Discharge..... 0°C 60°C

**Dimensions** min max.  
 Diameter (A)..... 9,25 mm 9,50 mm  
 Height (A/B)..... 1,85 mm 2,10 mm

**Watch**..... Watch

### Typical Capacities (at 20°C)

Discharge Type	Load	End Voltage:	1.2	V
Continuous 24h/d, 7d/w	33000 $\Omega$	Time:	710	h
		Capacity:	30	mAh
		Energy:	43	mWh

### No publication or circulation of data to third parties without consent of VARTA Consumer Batteries

All Data contained herein is for single cells For battery applications, performance data may vary from single cell data, depending on specific battery configuration

Zuverlässige, langanhaltende Energie trifft höchste Qualität- und Leistungsansprüche. Der beste Energielieferant für ein breites Spektrum an Uhren- und Kleinstgerätee Anwendungen.



Uhr



Taschenrechner



Medizinische Geräte

**Information** | **Artikeldetails**

- Garantierte Lagerzeit von 3 Jahren
- Batterietype gehört zu den Top 10 der meistverkauften Spezialbatterien

Bestellnummer	00371 101 111
UVP (inkl. MwSt.)	4,99 EUR
Zolltarifnummer	85064000
Ursprungsland	Deutschland
IEC	SR69
Andere	V371
System	Silber
Volt	1,55
Verbrauchereinheit	1
Verpackungsinformation	Napfbliester

**GTIN / EAN**



**Logistikdaten**

	Inhalt (VBE)	GTIN / EAN	Breite (mm)	Tiefe (mm)	Höhe (mm)	Gewicht (kg)
VBE (Verbrauchereinheit)	1	40 08496 245918	24,0	24,0	6,0	0,001
SK2 (Sammelkarton2)	10	40 08496 273386	60,0	25,0	25,0	0,011
SK1 (Sammelkarton1)	100	40 08496 274932	135,0	60,0	70,0	0,138
VSK (Versandkarton)	1000	40 08496 064557	145,0	350,0	152,0	1,511
PAL (Palette)	96000	40 08496 065431	800,0	1200,0	1062,0	166,056

Lagen / Palette	6	Versandkarton / Lage	16	Versandkarton / Palette	96
Mindestliefermenge / Inhalt (Anzahl VBE)	10				

Generiert am 18.02.2018, 11:03, ZUVP-0001-03

Bei allen aufgeführten Produkten und Abbildungen sind Änderungen vorbehalten.  
 Im Falle der Nichtverfügbarkeit von Produkten kann VARTA Consumer Batteries GmbH & Co. KGaA nicht verantwortlich gemacht werden. Die Abbildungen können von den Originalprodukten abweichen.  
 Länderspezifische Sortimente gemäß Preisliste. Technische Änderungen, Irrtümer und Druckfehler vorbehalten.

VARTA Consumer Batteries GmbH & Co. KGaA | Vertrieb Deutschland | Alfred-Krupp-Str. 9 | 73479 Ellwangen | Deutschland  
 Postfach 1363 | 73473 Ellwangen | Deutschland | Telefon (+49) 7961 83 770 | Telefax (+49) 827 827 4

