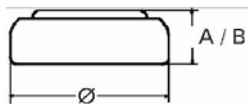


Type Number..... 397
Designation IEC..... SR 59
System..... Silver oxide/ Zinc /
 NaOH - Electrolyte



Nominal Voltage..... 1,55 V
Typical Capacity C..... 23 mAh
 Load 20 kOhm, at 20°C down to 1.2 V

Weight (approx.)..... 0,5 g
Volume..... 0,11 ccm
Coding..... Manufacturing Month/Year
 by Letter Code

Temperature Ranges min max.
 Storage..... -10°C 65°C
 Discharge..... -10°C 65°C

Dimensions min max.
 Diameter..... 7,55 7,9
 Height (A/B)..... 2,3 2,6

Segment..... Watch

Main Applications..... Watch
 Photo
 Electronic

Typical Capacities (at 20°C)

| Discharge Type | Load | End Voltage: 1.2V |
|---|-------------------|---|
| Continuous 24h/d, 7d/w Current [µA] | 20000 Ω 78 | Time: 320 h Capacity [mAh]: 23 Energy [MWh]: 33 |

No publication or circulation of data to third parties without consent of VARTA Consumer Batteries

All Data contained herein is for single cells For battery applications, performance data may vary from single cell data, depending on specific battery configuration

Zuverlässige, langanhaltende Energie trifft höchste Qualität- und Leistungsansprüche. Der beste Energielieferant für ein breites Spektrum an Uhren- und Kleinstergerätenwendungen.



Uhr



Taschenrechner



Medizinische Geräte

Information | **Artikeldetails**

- Garantierte Lagerzeit von 3 Jahren
- Sortiment für den Fachhandel, hauptsächlich für Uhrenhersteller

| | |
|------------------------|---------------|
| Bestellnummer | 00397 101 111 |
| UVP (inkl. MwSt.) | 4,99 EUR |
| Zolltarifnummer | 85064000 |
| Ursprungsland | Schweiz |
| IEC | SR59 |
| Andere | V397 |
| System | Silber |
| Volt | 1,55 |
| Verbrauchereinheit | 1 |
| Verpackungsinformation | Napfbliester |

GTIN / EAN



Logistikdaten

| | Inhalt (VBE) | GTIN / EAN | Breite (mm) | Tiefe (mm) | Höhe (mm) | Gewicht (kg) |
|--------------------------|--------------|-----------------|-------------|------------|-----------|--------------|
| VBE (Verbrauchereinheit) | 1 | 40 08496 245765 | 24,0 | 24,0 | 6,0 | 0,001 |
| SK2 (Sammelkarton2) | 10 | 40 08496 274246 | 60,0 | 25,0 | 25,0 | 0,010 |
| SK1 (Sammelkarton1) | 100 | 40 08496 276035 | 135,0 | 60,0 | 70,0 | 0,127 |
| VSK (Versandkarton) | 1000 | 40 08496 064854 | 145,0 | 350,0 | 152,0 | 1,401 |
| PAL (Palette) | 96000 | 40 08496 041107 | 800,0 | 1200,0 | 1062,0 | 155,496 |

| | | | | | |
|--|----|----------------------|----|-------------------------|----|
| Lagen / Palette | 6 | Versandkarton / Lage | 16 | Versandkarton / Palette | 96 |
| Mindestliefermenge / Inhalt (Anzahl VBE) | 10 | | | | |

Generiert am 18.02.2018, 11:25, ZUVP-0001-03

Bei allen aufgeführten Produkten und Abbildungen sind Änderungen vorbehalten.
 Im Falle der Nichtverfügbarkeit von Produkten kann VARTA Consumer Batteries GmbH & Co. KGaA nicht verantwortlich gemacht werden. Die Abbildungen können von den Originalprodukten abweichen.
 Länderspezifische Sortimente gemäß Preisliste. Technische Änderungen, Irrtümer und Druckfehler vorbehalten.

VARTA Consumer Batteries GmbH & Co. KGaA | Vertrieb Deutschland | Alfred-Krupp-Str. 9 | 73479 Ellwangen | Deutschland
 Postfach 1363 | 73473 Ellwangen | Deutschland | Telefon (+49) 7961 83 770 | Telefax (+49) 827 827 4

