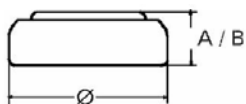


Type Number..... 321
Designation IEC..... SR 65
System..... Silver oxide/ Zinc /
 NaOH - Electrolyte



Nominal Voltage..... 1,55 V
Typical Capacity C..... 14,5 mAh
 Load 68.1 k Ω , at 20°C down to 1.2 V

Weight (approx.)..... 0,25 g
Volume..... 0,06 ccm
Coding..... Date of Manufacturing
 Month/Year

Temperature Ranges min max.
 Storage..... 0°C 60°C
 Discharge..... 0°C 60°C

Dimensions min max.
 Diameter (Ø)..... 6,65 6,80
 Height (A/B)..... 1,47 1,65

Typical Capacities (at 20°C)

| Discharge Type | Load | End Voltage: 1.2V | |
|---------------------------|----------------|-------------------|----------|
| Continuous 24h/d, 7d/w | 68100 Ω | Time: | 660 h |
| | | Capacity: | 14.5 mAh |
| | | Energy: | 22 mWh |

No publication or circulation of data to third parties without consent of VARTA Consumer Batteries

All Data contained herein is for single cells
 For battery applications, performance data may vary from single cell data, depending on specific battery configuration

Zuverlässige, langanhaltende Energie trifft höchste Qualität- und Leistungsansprüche. Der beste Energielieferant für ein breites Spektrum an Uhren- und Kleinstgerätee Anwendungen.



Uhr



Taschenrechner



Medizinische Geräte

Information | **Artikeldetails**

- Garantierte Lagerzeit von 3 Jahren
- Sortiment für den Fachhandel, hauptsächlich für Uhrenhersteller

| | |
|------------------------|---------------|
| Bestellnummer | 00321 101 111 |
| UVP (inkl. MwSt.) | 4,99 EUR |
| Zolltarifnummer | 85064000 |
| Ursprungsland | Schweiz |
| IEC | SR65 |
| Andere | V321 |
| System | Silber |
| Volt | 1,55 |
| Verbrauchereinheit | 1 |
| Verpackungsinformation | Napfbliester |

GTIN / EAN



Logistikdaten

| | Inhalt (VBE) | GTIN / EAN | Breite (mm) | Tiefe (mm) | Höhe (mm) | Gewicht (kg) |
|--------------------------|--------------|-----------------|-------------|------------|-----------|--------------|
| VBE (Verbrauchereinheit) | 1 | 40 08496 245857 | 24,0 | 24,0 | 6,0 | |
| SK2 (Sammelkarton2) | 10 | 40 08496 272792 | 60,0 | 25,0 | 25,0 | 0,008 |
| SK1 (Sammelkarton1) | 100 | 40 08496 274659 | 135,0 | 60,0 | 70,0 | 0,102 |
| VSK (Versandkarton) | 1000 | 40 08496 064410 | 145,0 | 350,0 | 152,0 | 1,151 |
| PAL (Palette) | 96000 | 40 08496 041565 | 800,0 | 1200,0 | 1062,0 | 131,496 |

| | | | | | |
|--|----|----------------------|----|-------------------------|----|
| Lagen / Palette | 6 | Versandkarton / Lage | 16 | Versandkarton / Palette | 96 |
| Mindestliefermenge / Inhalt (Anzahl VBE) | 10 | | | | |

Generiert am 18.02.2018, 10:43, ZUVP-0001-03

Bei allen aufgeführten Produkten und Abbildungen sind Änderungen vorbehalten.
 Im Falle der Nichtverfügbarkeit von Produkten kann VARTA Consumer Batteries GmbH & Co. KGaA nicht verantwortlich gemacht werden. Die Abbildungen können von den Originalprodukten abweichen.
 Länderspezifische Sortimente gemäß Preisliste. Technische Änderungen, Irrtümer und Druckfehler vorbehalten.

VARTA Consumer Batteries GmbH & Co. KGaA | Vertrieb Deutschland | Alfred-Krupp-Str. 9 | 73479 Ellwangen | Deutschland
 Postfach 1363 | 73473 Ellwangen | Deutschland | Telefon (+49) 7961 83 770 | Telefax (+49) 827 827 4

